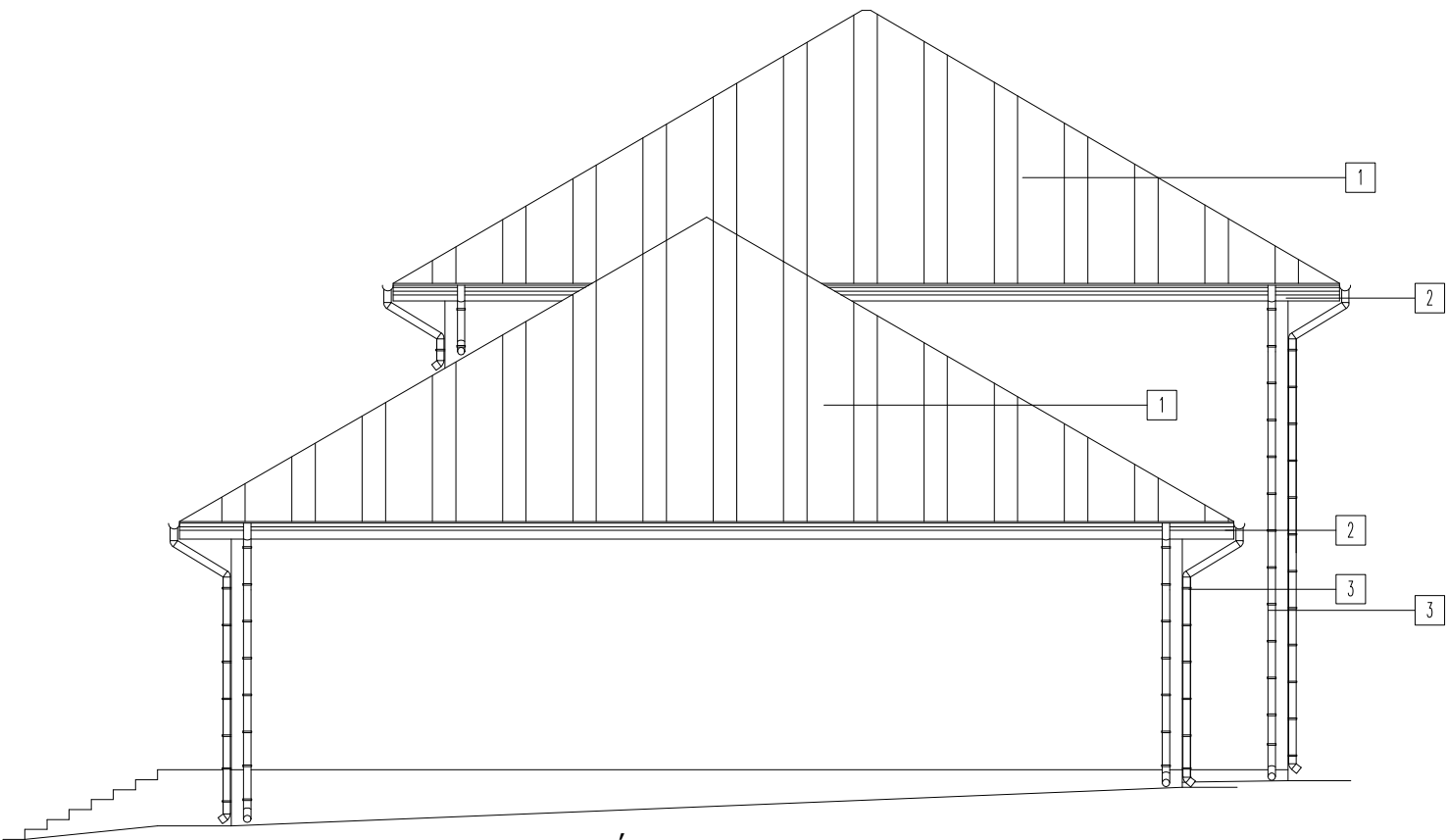




ELEWACJA FRONTOWA - POŁUDNIOWO - ZACHODNIA

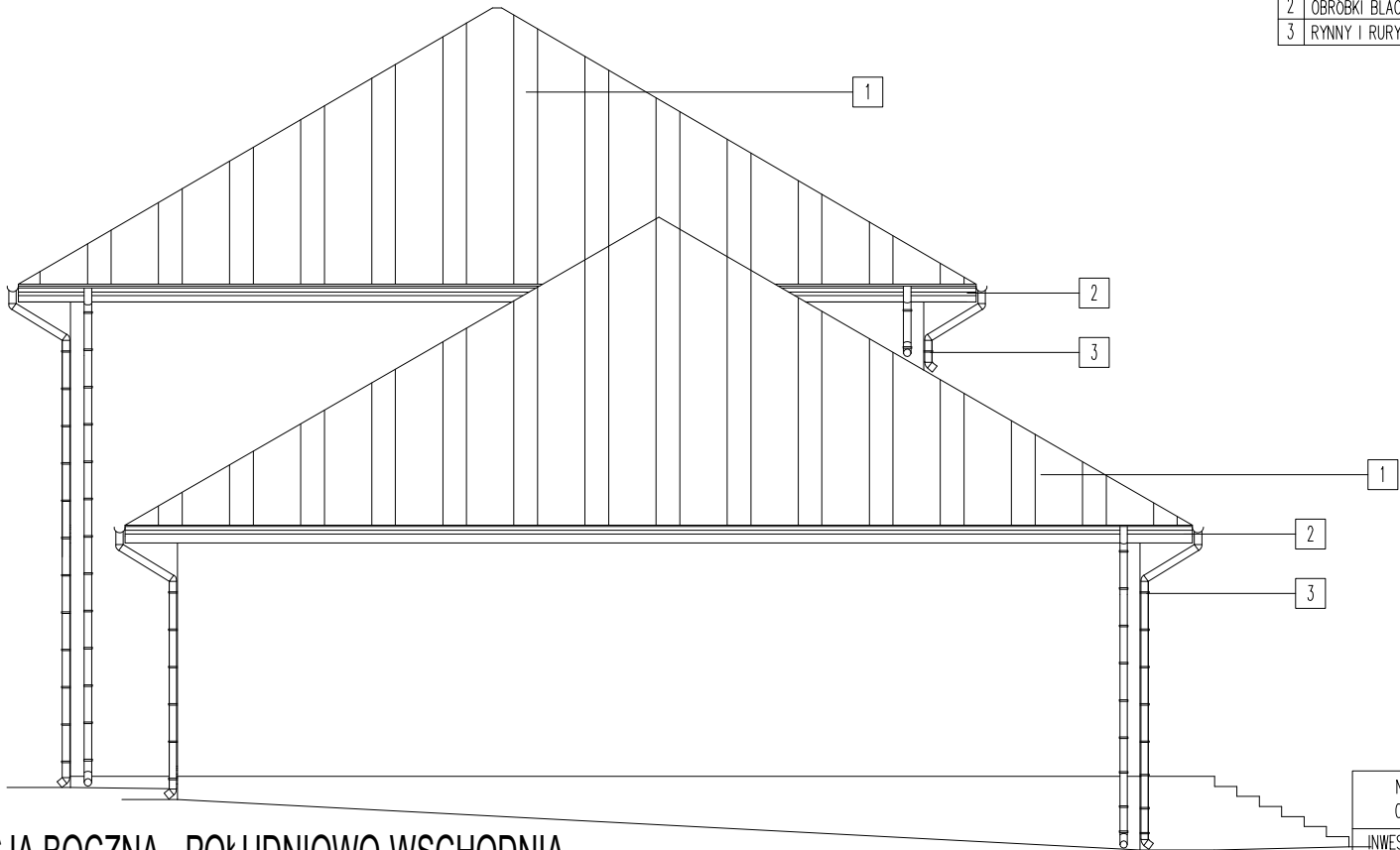


ELEWACJA BOCZNA - PÓŁNOCNO - ZACHODNIA

1	DACH – BLACHA PŁASKA NA RĄBEK STOJĄCY – ODCIENIE SZAROŚCI / GRAFIT / ANTRACYT
2	OBROBKI BLACHARSKIE – ODCIENIE SZAROŚCI
3	RYNNY I RURY SPUSTOWE – ODCIENIE SZAROŚCI



ELEWACJA TYLNA - PÓŁNOCNO - WSCHODNIA



ELEWACJA BOCZNA - POŁUDNIOWO-WSCHODNIA

NAZWA OBIEKTU	NADBUDOWA BUDYNKU PO BYŁEJ SZKOLE PODSTAWOWEJ W ŚWIŚLINIE ZWIĄZANA ZE ZMIANĄ KONSTRUKCJI DACHU	
INWESTOR	GMINA PAWŁÓW, PAWŁÓW 56, 27–225 PAWŁÓW	
ADRES OBIEKTU	dz. nr ew. 224/2, Jed. ewid. 261104_2 Pawłów, Obr. 0030 ŚWIŚLINA	
PRZEDMIOT	ELEWACJE	RYS.A1
JEDNOSTKA PROJEKTOWA	ABC. USŁUGI KREŚLARSKIE I PROJEKTOWE tel. 501521298 Mgr inż. Monika Perchel Krajków 25A, 27–225 Pawłów	SKALA 1:100
ARCHITEKT	mgr inż. arch. Andrzej Papierz, upr. nr ewid. 110/90/MŁ	03.2026
ARCHITEKT SPR.	mgr inż. arch. Anna Szczerba, upr. nr ewid. 309/SWOKK/2018	03.2026